

## **Parametry techniczne i opis nawierzchni betonowych użytych w projekcie:**

Użyte w projekcie typy kostek betonowych zostały określone na podstawie katalogu wyborów firmy LIBET.

Dopuszcza się zastosowanie równoważnych wyrobów innych producentów pod warunkiem , że wyroby te spełniać będą opisane poniżej wymogi.

### **1.- płyty betonowe MONZA/ Elegante**

1.1. Wymiary :

40x40x4 cm gdzie 4 oznacza grubość



1.2. Kolor: negro lub granito ( oba kolory imitujące naturalny kolor granitu)

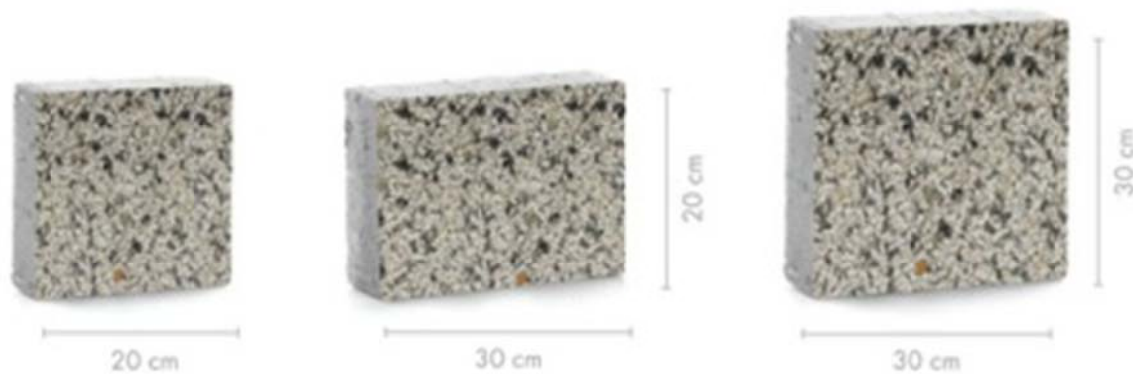
## 1.2. Przykładowe widoki kostki



## 2. - kostka betonowa ELEGANTE/ Quadro:

### 2.1. Wymiary:

20x30x8 oraz 20x20x8 gdzie 8 oznacza grubość



Wymiary dostępne

2.2. Kolor: kolor granito (jasny, imitujący granit strzegomski) używać kostki jednego koloru

2.3. Przykładowe widoki kostki:

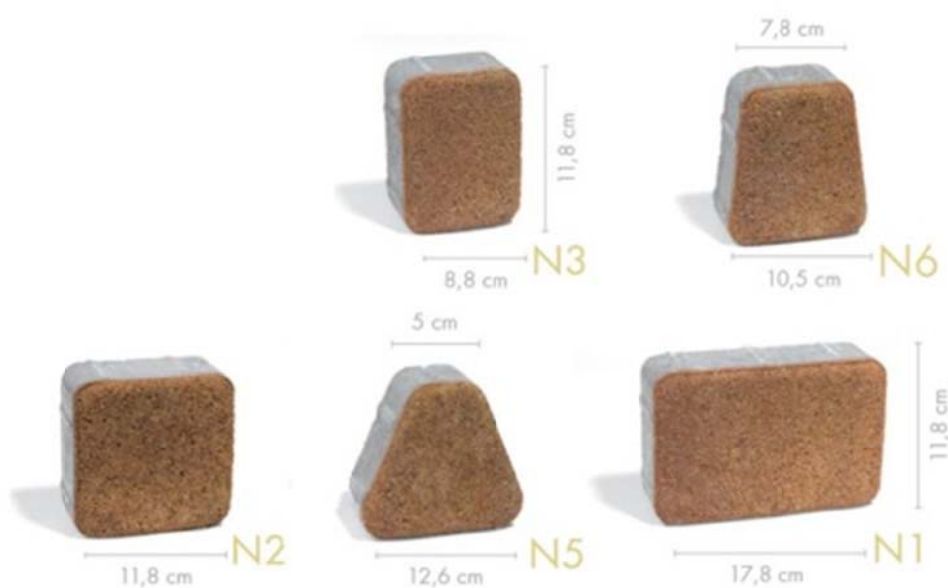




### 3. kostka betonowa COLORMIX/ Nostalit:

#### 3.1. Wymiary:

11,8x8,8x6cm    11,8x11,8x6cm    11,8x17,8x6cm    gdzie 6 oznacza grubość kostki



Wymiary dostępne

3.2. Kolor: kolory jesieni ( beżowo-piaskowo-rdzawo-brązowy)

3.3. Przykładowe widoki kostki:



#### 4. kostka betonowa ANTICO/ Romano:

4.1. Wymiary:

5,3x7x6    6,3x8x6    7,3x9x6    8,3x10x6    9,3x11x6cm

gdzie 6 oznacza grubość kostki

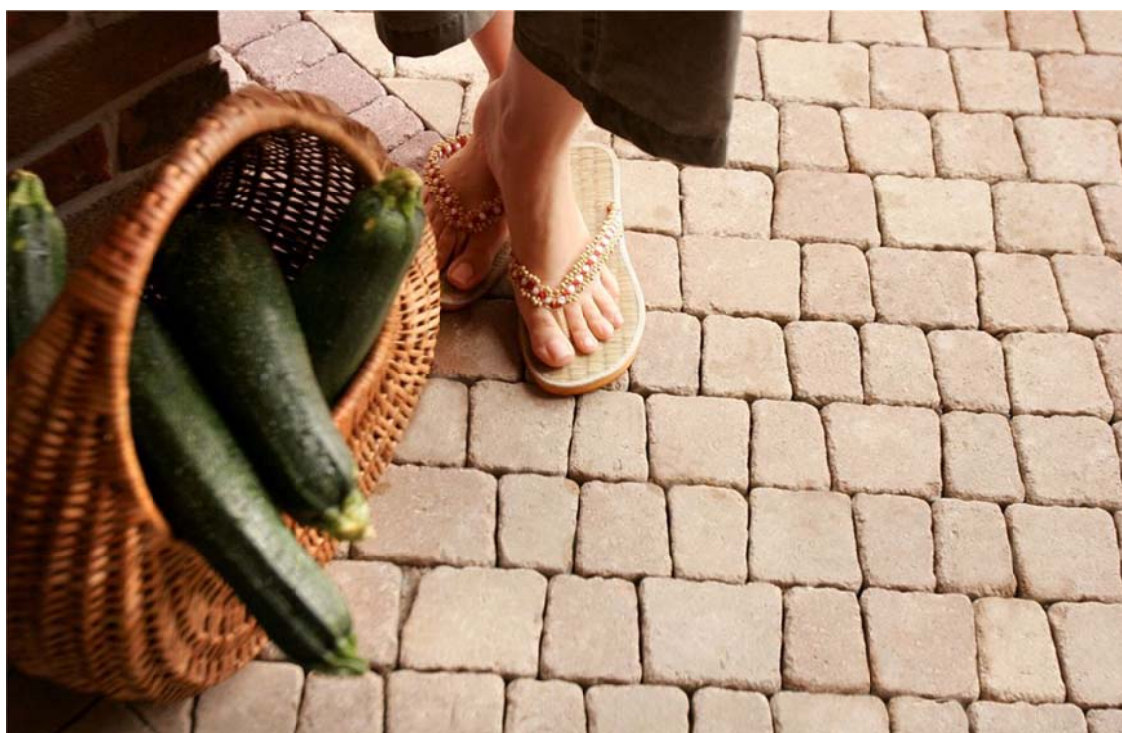
Uwaga !!! różne wymiary kostki układać w równych proporcjach



Dostępne wymiary

4.2. piaskowo-beżowy

4.3. przykładowe widoki kostki:





## 5. kostka betonowa COLORMIX/ Via Castello

### 5.1. Wymiary:

35,9x21,1x7 38,9x21,1x7 43,9x21,1x7

gdzie 7 oznacza grubość kostki

29,9x21,1x7 23,9x21,1x7 34,9x21,1x7

gdzie 7 oznacza grubość kostki

22,9x14,9x7 26,9x14,9x7 32,9x14,9x7 35,9x14,9x7 gdzie 7 oznacza grubość kostki

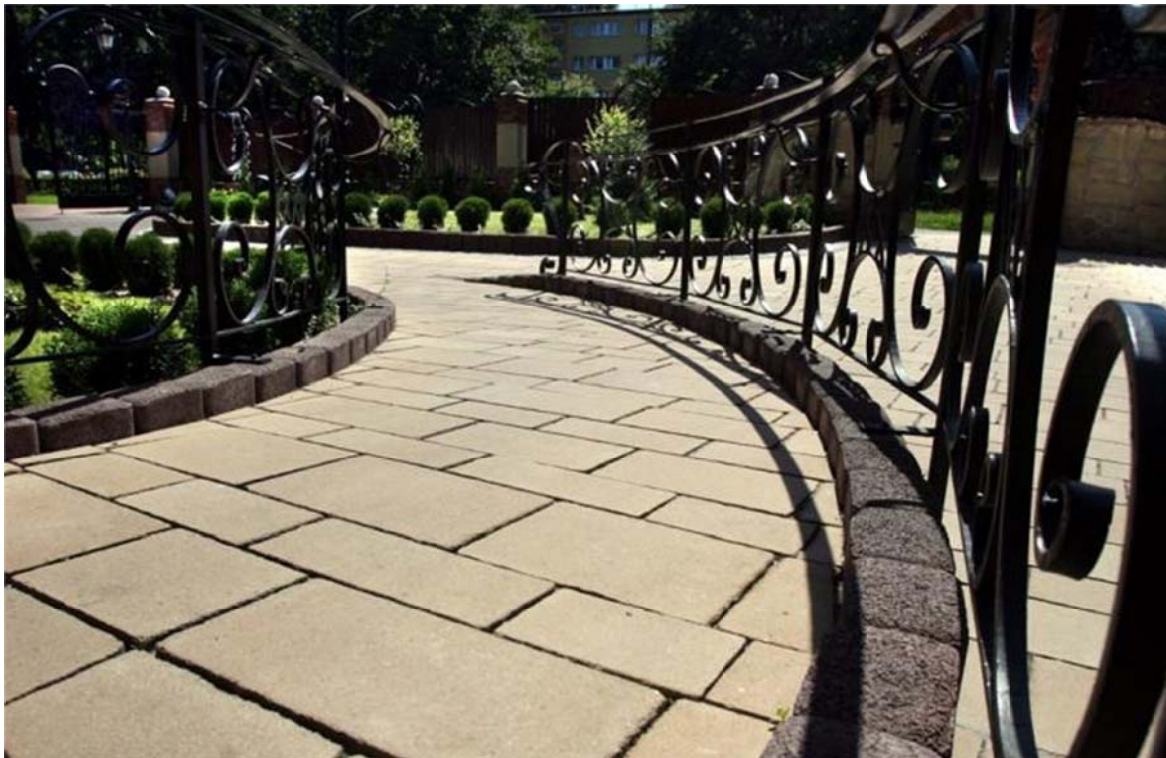


Dostępne wymiary



5.2. Kolory: pastel

5.3. Przykładowe widoki kostki:



Podpis: arch. Jerzy Jaworski

