



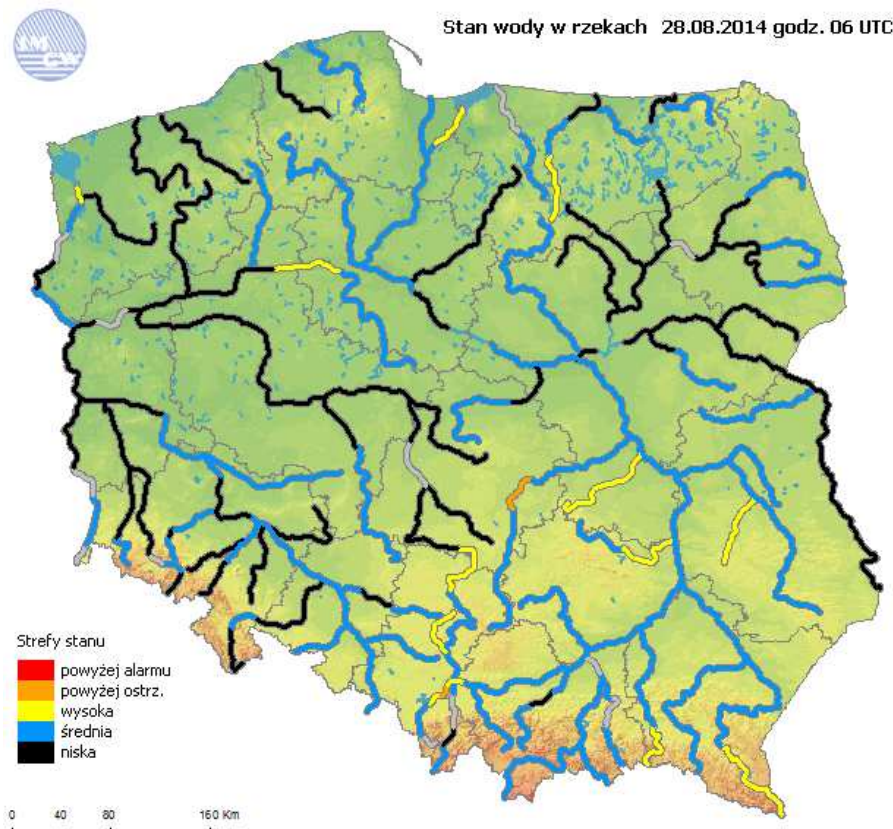
INSTYTUT METEOROLOGII I GOSPODARKI WODNEJ
PAŃSTWOWY INSTYTUT BADAWCZY
Oddział w Krakowie
Biuro Prognoz Hydrologicznych w Krakowie
Sekcja hydrologii operacyjnej w Warszawie
ul. Podleśna 61, 01-673 Warszawa
tel.: (022) 56-94-144
fax.: (022) 56-94-143
e-mail: proghydro@imgw.pl
www.pogodynka.pl
www.imgw.pl

**INSTYTUT METEOROLOGII I GOSPODARKI WODNEJ
PAŃSTWOWY INSTYTUT BADAWCZY
BIURO PROGNOZ HYDROLOGICZNYCH W KRAKOWIE
Sekcja hydrologii operacyjnej w Warszawie**

**Mazowiecki Urząd Wojewódzki w Warszawie
Wydział Bezpieczeństwa i Zarządzania Kryzysowego**

**Sytuacja hydrologiczna i meteorologiczna dla woj. mazowieckiego
wg stanu na dzień 28.08.2014**

W dniu 28.08.2014 stan wody w rzekach **na terenie woj. mazowieckiego** układał się w strefie wody niskiej i średniej, lokalnie w wysokiej. Stany ze strefy wody wysokiej obserwowano na Radomce, Drzewiczce oraz na Utracie. Stany ze strefy wody średniej: na Wiśle, Pilicy, Jeziorce, w górnym biegu Liwca, na Wkrze oraz na Mławce. Na pozostałych rzekach notowano stany ze strefy wody niskiej.



Opracowanie niniejsze jako przedmiot prawa autorskiego podlega ochronie prawnej, zgodnie z przepisami ustawy z dnia 4 lutego 1994 r. o prawie autorskim i prawach pokrewnych (Dz. U. z 2006 r. Nr 90, poz. 631 z późn. zm.). Wszelkie dalsze udostępnianie, rozpowszechnianie (przedruk, kopiowanie) jest dozwolone wyłącznie w formie dosłownej, z bezwzględnym wskazaniem źródła informacji, tj. IMGW-PIB. Odbiorcy przysługuje prawo reklamacji. Składanie reklamacji: centrum.hydro@imgw.pl

Instytut Meteorologii i Gospodarki Wodnej
Państwowy Instytut Badawczy
01-673 Warszawa ul. Podleśna 61
Oddział w Krakowie, ul. Piotra Borowego 14, 30-215 Kraków
Informacje o nr.: (12) 639-81-11, Dyrektor Oddziału tel.: (12) 425-20-96, fax: (12) 425-19-29, e-mail: IMGW.Krakow@imgw.pl
Konto: PEKAO S.A. nr. 60 1240 4722 1111 0000 4849 9956
Regon: 000080507-00025, NIP: 525-000-88-09



6-dniowa prognoza pogody dla województwa mazowieckiego na okres: 29.08-03.09.2014

29.08.2014

W nocy zachmurzenie małe i umiarkowane. Temperatura minimalna od 7°C do 10°C. Wiatr słaby, z kierunków zachodnich. W dzień zachmurzenie małe i umiarkowane. Temperatura maksymalna od 20°C do 23°C. Wiatr słaby, przeważnie południowo-zachodni.

30.08.2014

W nocy zachmurzenie początkowo umiarkowane. W drugiej połowie nocy od zachodu województwa wzrost zachmurzenia do dużego, aż do wystąpienia miejscami słabych opadów deszczu. Temperatura minimalna od 10°C do 13°C. Wiatr słaby, południowo-zachodni. W dzień zachmurzenie umiarkowane i duże. Miejscami przelotne opady deszczu, lokalnie, zwłaszcza na południu województwa, możliwe burze. Temperatura maksymalna od 20°C do 22°C. Wiatr słaby, zachodni. W czasie burz wiatr porywisty.

31.08.2014

Zachmurzenie duże z przelotnymi opadami deszczu, lokalnie możliwe burze. Temperatura minimalna od 11°C do 13°C. Temperatura maksymalna od 21°C do 23°C. Wiatr słaby, południowo-zachodni.

01.09.2014

Zachmurzenie duże z opadami deszczu. Temperatura minimalna od 11°C do 13°C. Temperatura maksymalna od 19°C do 21°C. Wiatr słaby, przeważnie północny.

02.09.2014

Zachmurzenie umiarkowane i duże, miejscami przelotne opady deszczu. Temperatura minimalna od 9°C do 11°C. Temperatura maksymalna od 20°C do 22°C. Wiatr słaby, północno-zachodni.

03.09.2014

Zachmurzenie umiarkowane miejscami duże, tylko lokalnie możliwe przelotne opady deszczu. Temperatura minimalna od 9°C do 11°C. Temperatura maksymalna od 21°C do 23°C. Wiatr słaby, przeważnie północny.

Prognoza hydrologiczna dla woj. mazowieckiego na okres: 29.08-04.09.2014

W okresie prognostycznym stan wody **w rzekach woj. mazowieckiego** układał się będzie głównie w strefie wody średniej i niskiej.

- **Na Wiśle przewiduje się** wahania poziomu wody związane z przemieszczaniem się wody opadowej z górnej części dorzecza - w strefie wody średniej, okresowo, lokalnie w niskiej.
- **Na dopływach omawianego odcinka Wisły przewiduje się** stabilizację stanu wody oraz lokalne wahania spowodowane prognozowanymi opadami deszczu oraz pracą urządzeń hydrotechnicznych - w strefie wody niskiej i średniej, lokalnie w wysokiej.

Opracowała: synoptyk hydrolog Teresa Wawerek

**Rozpowszechnianie powyższych danych
wyłącznie
z podaniem IMGW - PIB jako źródła informacji**

Opracowanie niniejsze jako przedmiot prawa autorskiego podlega ochronie prawnej, zgodnie z przepisami ustawy z dnia 4 lutego 1994 r. o prawie autorskim i prawach pokrewnych (Dz. U. z 2006 r. Nr 90, poz. 631 z późn. zm.). Wszelkie dalsze udostępnianie, rozpowszechnianie (przedruk, kopiowanie) jest dozwolone wyłącznie w formie dosłownej, z bezwzględnym wskazaniem źródła informacji, tj. IMGW-PIB. Odbiorcy przysługuje prawo reklamacji. Składanie reklamacji: centrum.hydro@imgw.pl