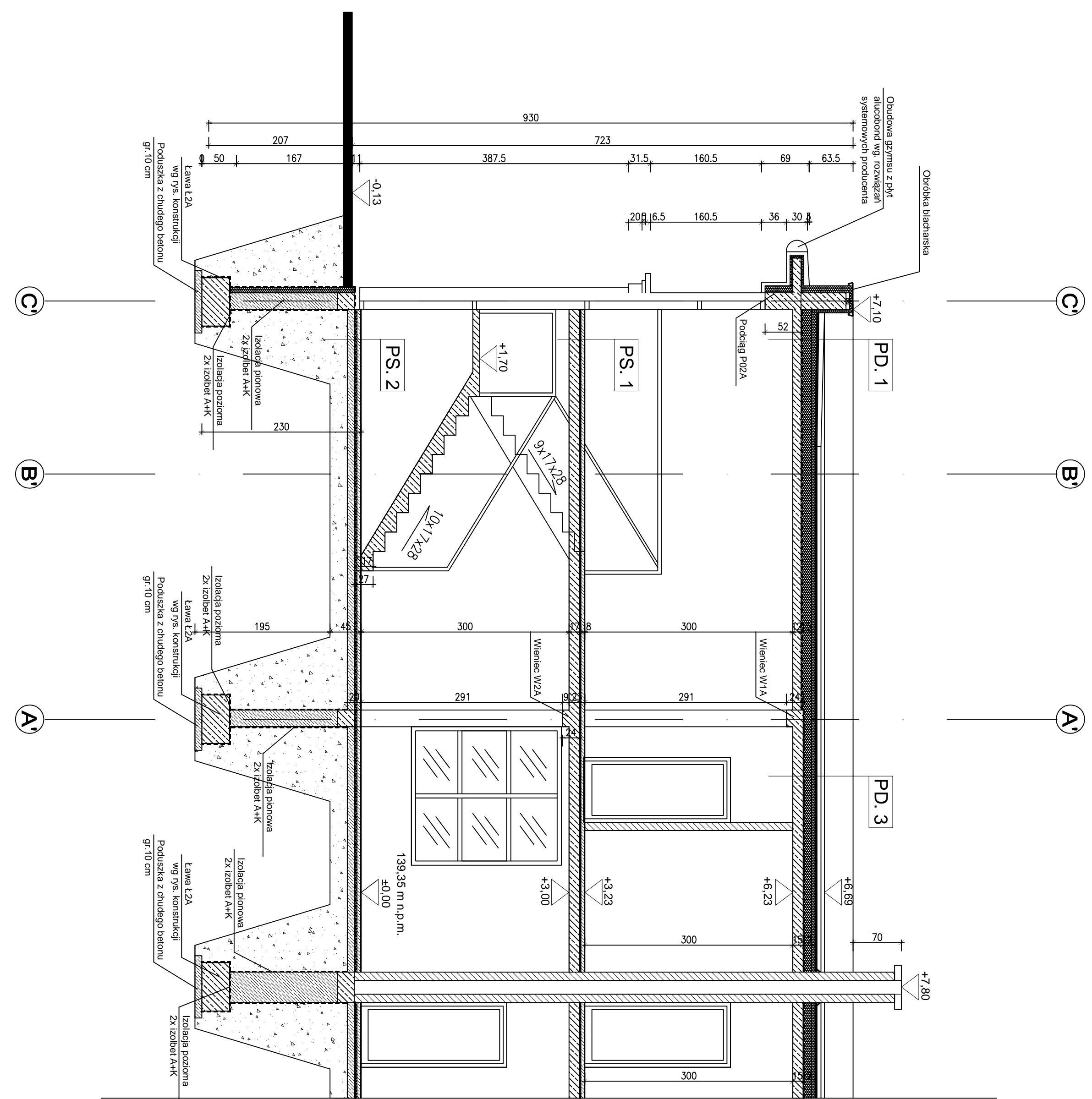


ROZBUDOWA I NADBUDOWA BUDYNKU ŻUROŃSKIEGO CENTRUM KULTURY W ŻUROMINIE

PRZEKRÓJ B-B



BUDYNEK ISTNIEJĄCY

PD. 1	WARSTWY STROPODŁACHU
	Zxpopa termoizolacyjna
	styropian, gr. min. 15cm
	porozizolacja, folia PE
	plyta żelbetowa gr.12cm

PD. 3	WARSTWY STROPODŁACHU
	Zxpopa termoizolacyjna
	styropian, gr. 12cm
	porozizolacja, folia PE
	plyta żelbetowa gr.15cm

PS. 1	WARSTWY POSADZKOWE
	gres polerowany
	klej
	szlichta betonowa gr.5cm
	styropian gr.2cm
	folia PE
	plyta żelbetowa gr.15cm

PS. 2	WARSTWY POSADZKOWE
	gres
	klej
	szlichta betonowa gr.5cm
	styropian gr.4cm
	2xfolia PE
	plyta betonowa gr.10cm
	zdearta no gładko podsyпка poskowo-zwirowa gr.25cm

INWESTYCJA:	ROZBUDOWA I NADBUDOWA BUDYNKU ŻUROŃSKIEGO CENTRUM KULTURY - dzialka nr 2197 w ŻUROMINIE
INWESTOR:	BURMISTRZ GMINY I MIASTA ŻUROMIN PL. PLESUDSKIEGO 3, 09-300 ŻUROMIN
JEDNOSTKA PROJEKTOWA	Pracownia Architektoniczna Kaldanowski & Kaldanowski
BRANŻA:	ARCHITEKTURA
NAZWA RYSUNKU	PRZEKRÓJ B-B
PROJEKTOWYK:	NR UPRAWNIENI
SPRAWDZIC:	NR UPRAWNIENI
OPRACOWAŁ:	NR UPRAWNIENI
FAZA:	PROJEKT BUDOWYK