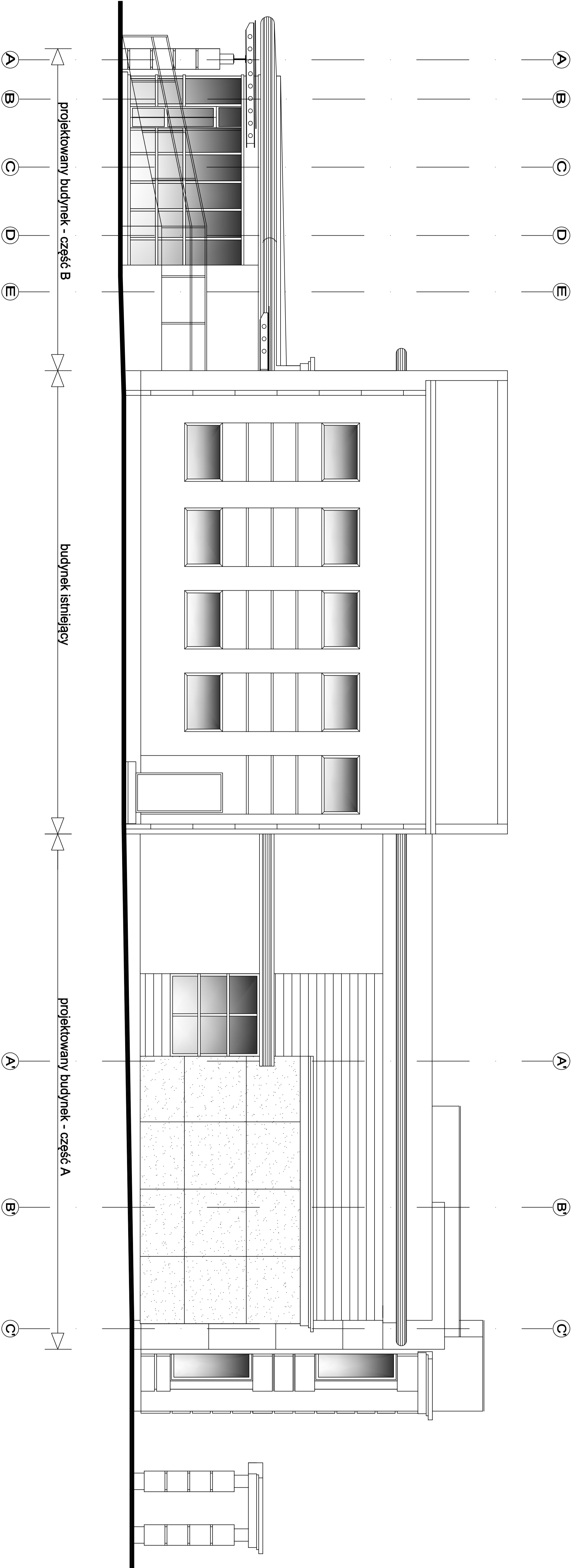


ROZBUDOWA I NADBUDOWA BUDYNKU ŻUROMIŃSKIEGO CENTRUM KULTURY W ŻUROMINIE

ELEWACJA PŁD-WSCH
PROJEKTOWANA



INWESTYCJA:	ROZBUDOWA I NADBUDOWA BUDYNKU ŻUROMIŃSKIEGO CENTRUM KULTURY - cz. 219 w ŻUROMINIE		
INWESTOR:	BURMISTRZ GMINY I MIASTA ŻUROMIN PL. PIŁSUDSKIEGO 3, 09-300 ŻUROMIN		
JEDNOSTKA PROJEKTOWA:	 Pracownia Architektoniczna Kaldenbach & Jurek sp. z o.o.	SKALA	1:50
BRANŻA:	ARCHITEKTURA		
NAZWA RYSUNKU:	ELEWACJA	NR RYS.	A-10
PROJEKTOWA:	POLJUNOWO-WSCHODNIA	PODRYS	
NR UPRAWNIEN:	W-6-45/01	PODRYS	
MGR NZ ARCH. JĘSZ. JAKOBSKI		PODRYS	
SPRAWDZIE:	NR UPRAWNIEN	PODRYS	
MGR NZ ARCH. TOMASZ MIKOŁAJCZAK	154/94 WK	PODRYS	
OPRACOWAŁ:	NR UPRAWNIEN	PODRYS	
MGR NZ ARCH. PAULINA KAZEMSKA		PODRYS	
FAZA:	PROJEKT BUDYNK	DATA:	MAJ 2019 R.