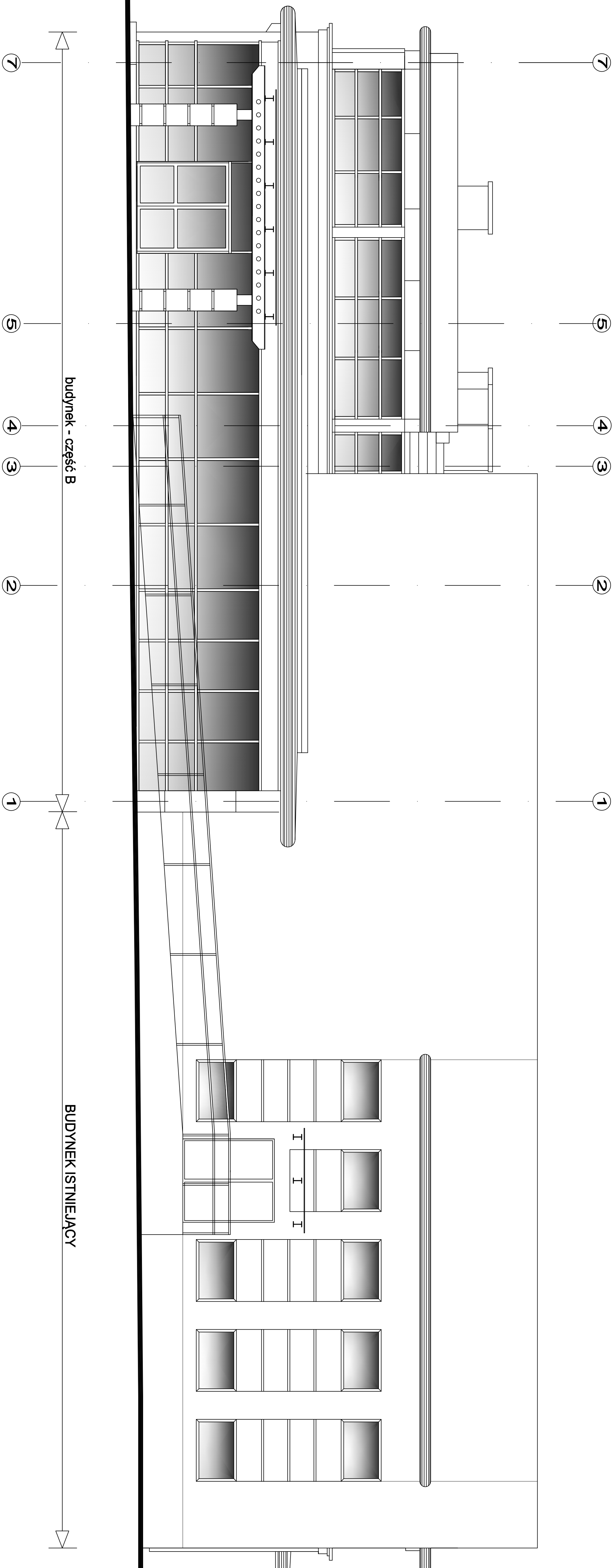


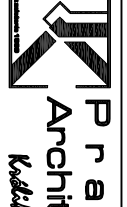
ROZBUDOWA I NADBUDOWA BUDYNKU ŻUROMIŃSKIEGO CENTRUM KULTURY W ŻUROMINIE

ELEWACJA PŁD-ZACH
PROJEKTOWANA



budynek - część B

BUDYNEK ISTNIEJĄCY

INWESTYCJA:	ROZBUDOWA I NADBUDOWA BUDYNKU ŻUROMIŃSKIEGO CENTRUM KULTURY - działka nr 2197 w ŻUROMINIE		
INWESTOR:	BURMISTRZ GMINY I MIASTA ŻUROMIN PL. PIŁSUDSKIEGO 3, 09-300 ŻUROMIN		
JEDNOSTKA PROJEKTOWA:	 Pracownia Architektoniczna <i>Kaldowski & Partners s.c.</i>	SKALA 1:50	
BRANŻA:	ARCHITEKTURA		
NADZIA RYSUNKU:	ELEWACJA	NR RYS. A-11	
PROJEKTOWAŁ:	POLUDNIOWO-ZACHODNIA	PODRIS	
MGR INŻ. ARCH. JERZY JAWORSKI	WG-489/01		
SPRAWDZIŁ:	NR UPRAWNIENI	PODRIS	
MGR INŻ. ARCH. TOMASZ KRÓLIKOWSKI	154/94 WL		
OPRACOWAŁ:	NR UPRAWNIENI	PODRIS	
MGR INŻ. ARCH. PAULINA KALNIEWSKA			
TZAK:	PROJEKT BUD. WYK.	DATA:	MAY 2019 R.