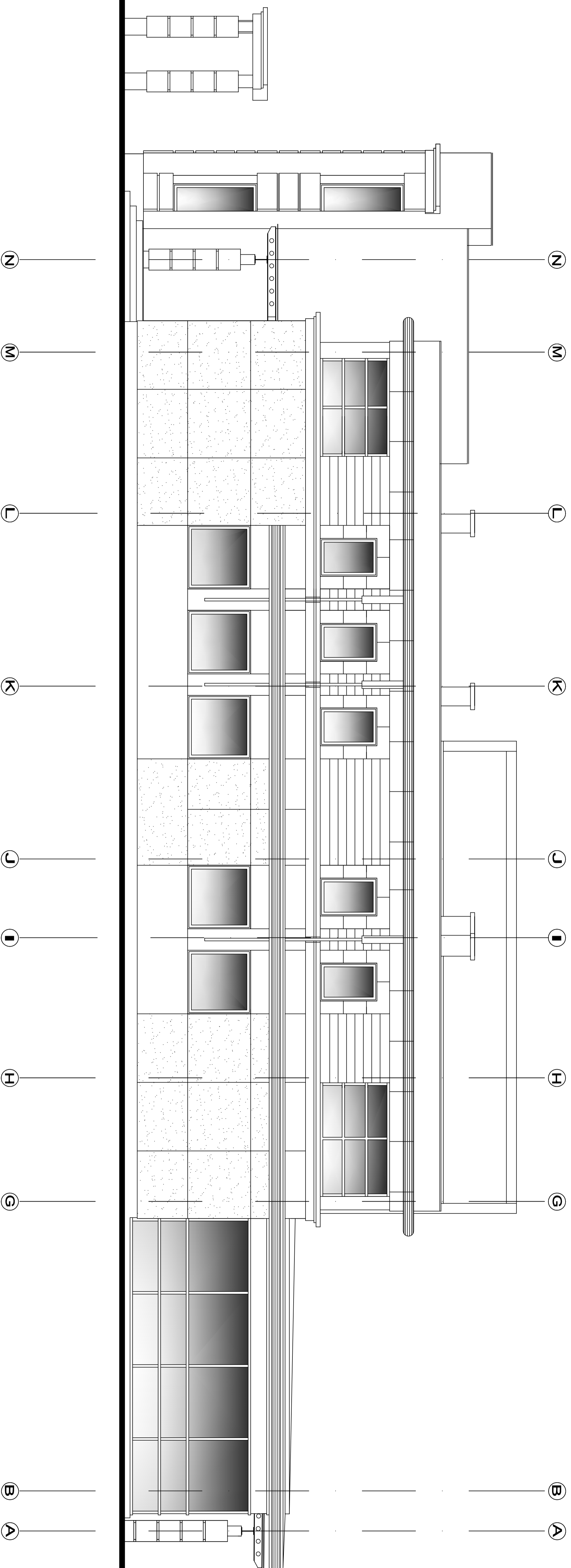


# ROZBUDOWA I NADBUDOWA BUDYNKU ŻUROMIŃSKIEGO CENTRUM KULTURY W ŻUROMINIE

ELEWACJA PŁN-ZACH  
PROJEKTOWANA



INWESTYCJA:	ROZBUDOWA I NADBUDOWA BUDYNKU ŻUROMIŃSKIEGO CENTRUM KULTURY - Osiedle nr 2191 w Żurominie		
INWESTOR:	BURMISTRZ GMINY I MIASTA ŻUROMIŃ PL. PLESUDSKIEGO 3, 09-300 ŻUROMIŃ		
JEDNOSTKA PROJEKTOWA:	 Pracownia Architektoniczna Kucharski & Szymanski sp. z o.o.	SKALA	1:50
BRANŻA:	ARCHITEKTURA		
NAZWA RYSUNKU:	ELEWACJA	NR RYS.	A-9
PROJEKTOWAŁ:	NR UPRAWNIENI	FOOPIS	
MGR INŻ. ARCH. JACEK JAWORSKI	Wz-459/01	FOOPIS	
SPRAWDZIŁ:	NR UPRAWNIENI	FOOPIS	
MGR INŻ. ARCH. TOMASZ KRÓLIKOWSKI	154/94 WL	FOOPIS	
OPRACOWAŁ:	NR UPRAWNIENI	FOOPIS	
MGR INŻ. ARCH. PAULINA RAZWIŃSKA		FOOPIS	
TYTUŁ:	PROJEKT BUDOWY	DATA:	MAY 2019 R.