

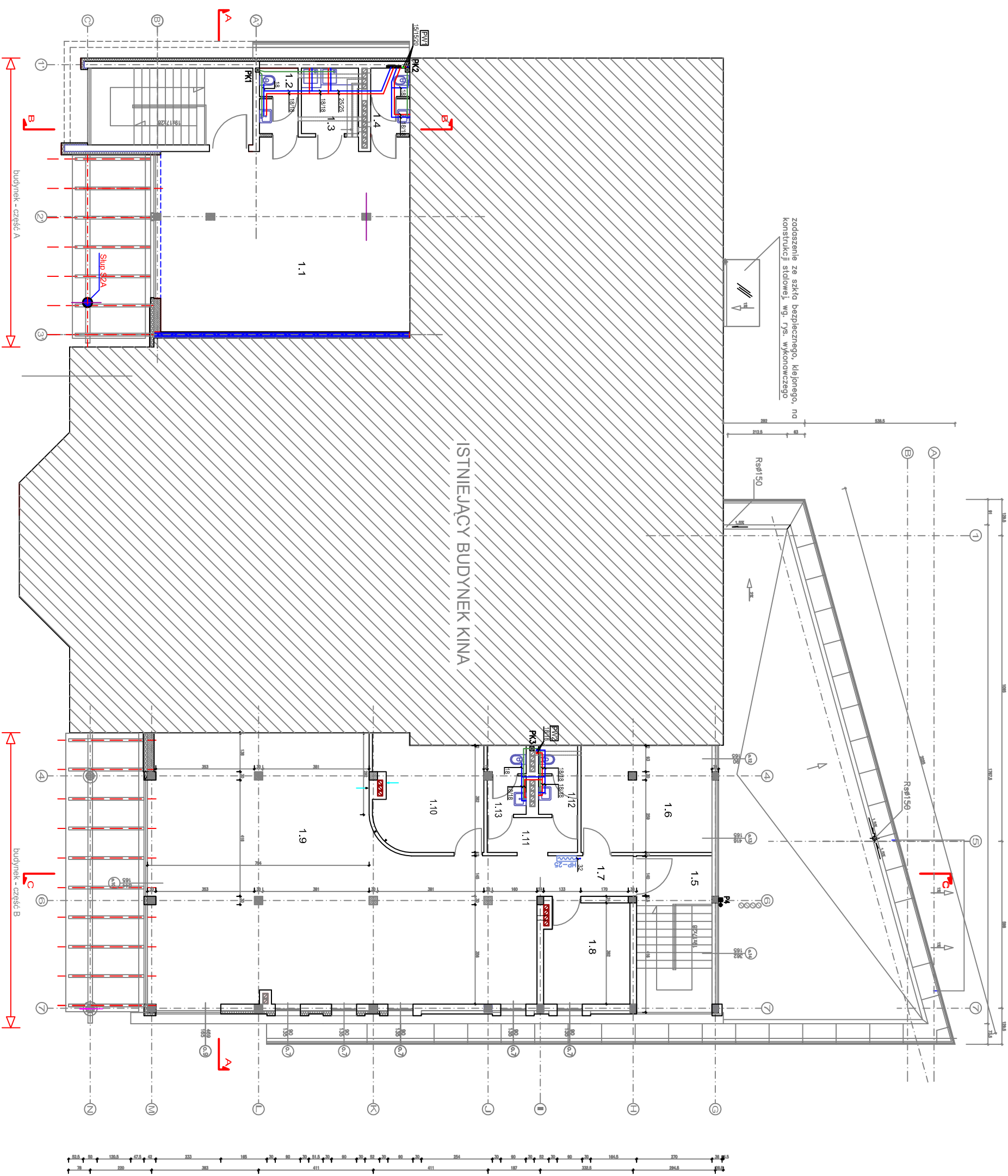
NR	NAMIA	POMIESZCZENIA	pow./m ²	rodzina
1.1	SANITARIA	ŁAZIENKA	3,14	3.03
1.2	WC	ŁAZIENKA	3,14	3.03
1.3	POMIESZCZENIE SOCJALNE	ŁAZIENKA	3,14	3.03
1.4	POMIESZCZENIE ŁAZIENNE	ŁAZIENKA	3,14	3.03


NR	NAMIA	POMIESZCZENIA	pow./m ²	rodzina
1.5	KORYTARZ	ŁAZIENKA	3,14	3.03
1.6	PRZEDSIENIE	ŁAZIENKA	3,14	3.03
1.7	KORYTARZ	ŁAZIENKA	3,14	3.03
1.8	POMIESZCZENIE	ŁAZIENKA	3,14	3.03
1.9	POMIESZCZENIE SOCJALNE	ŁAZIENKA	3,14	3.03
1.10	POMIESZCZENIE	ŁAZIENKA	3,14	3.03
1.11	POMIESZCZENIE	ŁAZIENKA	3,14	3.03
1.12	POMIESZCZENIE	ŁAZIENKA	3,14	3.03
1.13	POMIESZCZENIE	ŁAZIENKA	3,14	3.03
1.14	WC	ŁAZIENKA	3,14	3.03
1.15	WC	ŁAZIENKA	3,14	3.03

OZNACZENIA:

- przewód wody zimnej (PEX)
- przewód wody ciepłej (PEX)
- przewód wody zimnej (stal)
- przewód wody ciepłej (stal)
- przewód wody cyrkulacyjnej (stal)
- kanalizacja sanitarna PVC
- średnice przewodów
- pion kanalizacji sanitarnej ø110 zakończony wentylacją górną
- pion wodociągowy

zadaszenie ze szkła bezpiecznego, klejonego, na konstrukcji stalowej, wg. rys. wykonawczego



INWESTYCJA:		ROZBUDOWA I NAOBUDOWA BUDYNKU ZURUMIŃSKIEGO CENTRUM KULTURY - działka nr 2197 w ZURUMINIE	
INWESTOR:		BURMISTRZ GMINY I MIASTA ZURUMIN PL. PIŁSUDSKIEGO 3, 09-300 ZURUMIN	
JEDNOSTKA PROJEKTOWA		 SKALA 1:100	
BRANŻA:		SANITARNA	
NAZWA RYSUNKU		RZUT PIĘTRA WEWNĘTRZNA INSTALACJA WOD-KAN	
PROJEKTOWAŁ:		NR RYS. 53	
MGR INŻ. FOTIK PANKAJA		NR UPRAWNIENI	
SPRAWDZIŁ:		MAZ/0452/POOS/08	
INŻ. JACEK PABEROWSKI		NR UPRAWNIENI	
FAZA:		MAZ/0412/POOS/06	
PROJEKT BUDOWLANY		DATUM: MAJ 2010 R.	