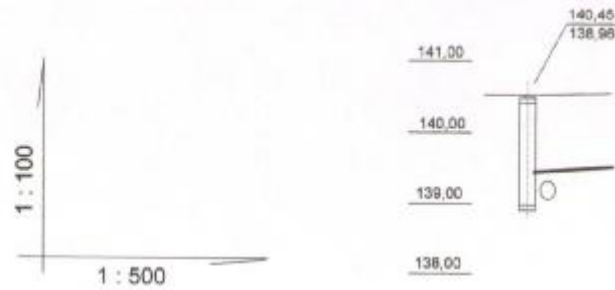


PRZEKRÓJ KAN. SANIT.
PRZYŁĄCZE DO DZIAŁKI 2292



RZĘDNA TERENU		140,45	140,45	140,60
RZĘDNA DNA RUROCIĄGÓW		138,96	138,46	138,51
GŁĘBOKOŚĆ WYKOPU		1,49	0,99	1,09
SPADEK			1,5%	
ŚREDNICA			DN 160	
ODLEGŁOŚCI			3,50	
DŁUGOŚCI		0,00		3,50

S8

granica działki 2292

Usługi projektowe i nadzór budowy
w zakresie inżynierii sanitarnych
mgr inż. Jan Jurek
upr. bud. 01/00056/85
09-300 Żuromin, ul. Szkolna 9
tel. (0 23) 639 23 32

Projekt sieci kanalizacji sanitarnej
z przyłączami

Adres : Żuromin ul. Mławska
działka nr 2303/10, 2292

PRZEKRÓJ PRZYŁĄCZA KAN. SANIT.

projektował : mgr inż. Jan Jurek

Rys nr 6/ks

sprawdził:

Skala 1 : 100